



Golden Light

# CÔNG TY TNHH TIN HỌC ĐIỆN TỬ ÁNH VÀNG GOLDEN LIGHT INFORMATION TECHNOLOGY CO., LTD

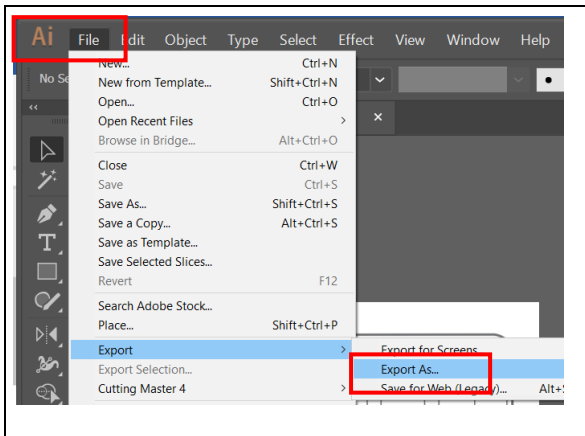
Add: 24 Hiền Vương, P. Phú Thạnh, Quận Tân Phú TP.HCM

Tel:(8428) 38113929 Fax: (8428)8113970

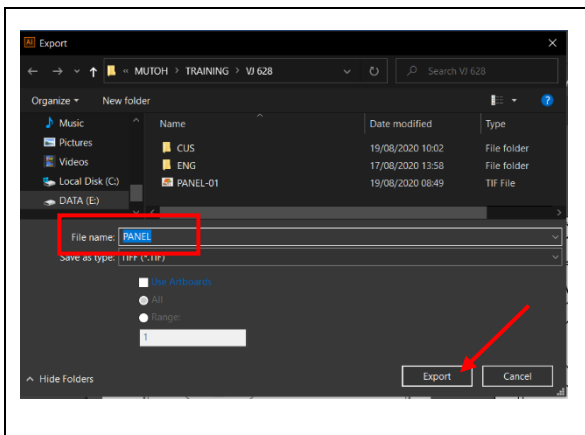
Website: <http://www.anhvang.com> Email: info@anhvang.com

## HƯỚNG DẪN IN PHOTOSHOP MÁY VJ628

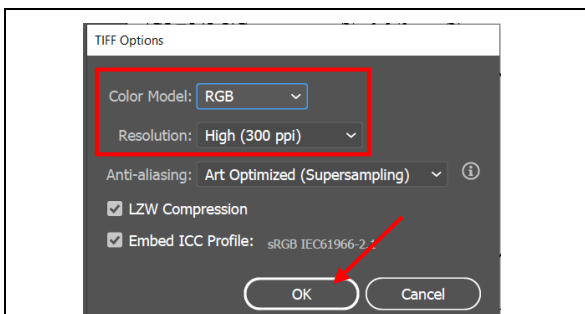
### 1. Xuất File “TIF” từ Ai hoặc Corel



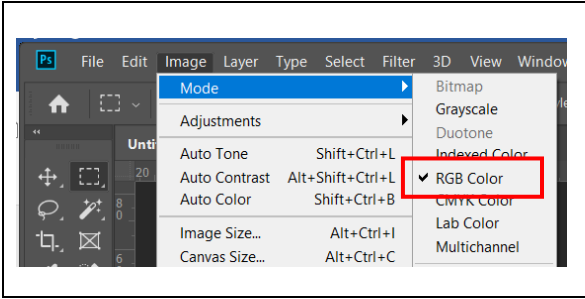
- **Kiểm tra hệ màu:** chúng ta dùng để in trong AI là RGB, nếu trong AI đang dùng là CMYK thì chúng ta cần chuyển sang hệ màu RGB bằng cách: **File** → **Document color mode** → **RGB color**



- **Kiểm tra hệ màu:** chúng ta dùng để in trong AI là RGB, nếu trong AI đang dùng là CMYK thì chúng ta cần chuyển sang hệ màu RGB bằng cách: **File** → **Document color mode** → **RGB color**

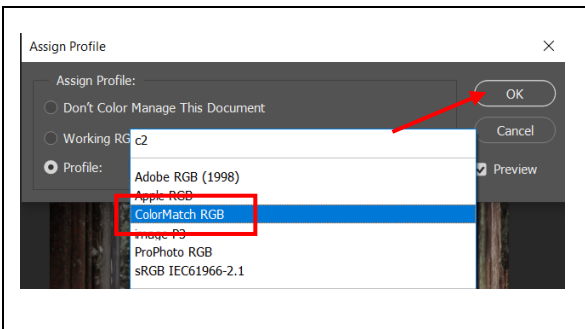


- **Kiểm tra hệ màu:** chúng ta dùng để in trong AI là RGB, nếu trong AI đang dùng là CMYK thì chúng ta cần chuyển sang hệ màu RGB bằng cách: **File** → **Document color mode** → **RGB color**



- **Kiểm tra hệ màu:** chúng ta dùng để in trong AI là RGB, nếu trong AI đang dùng là CMYK thì chúng ta cần chuyển sang hệ màu RGB bằng cách: **File** → **Document color mode** → **RGB color**

## 2. Thiết lập Input Profile



- Sau khi kiểm tra các bước như trên, chúng ta mở file ảnh cần in, sau đó vào **Edit** → **Assign Profile** → **Colormatch RGB\*** → **OK** (như hình minh họa)

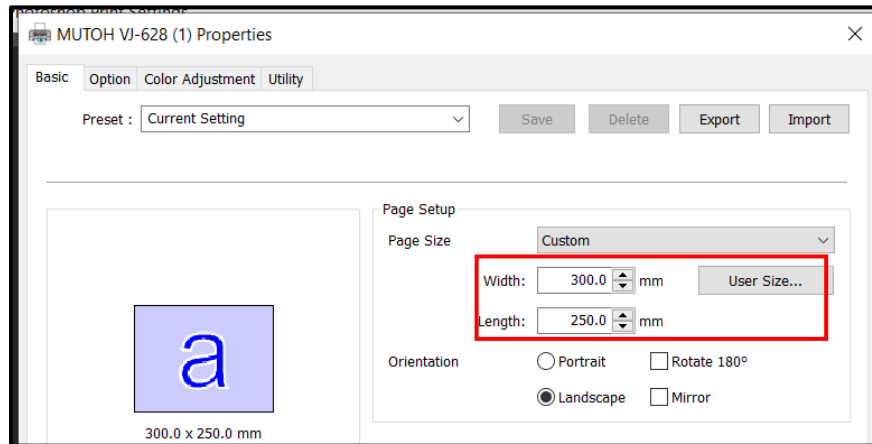
### • Chú ý 3 gợi ý lựa chọn input trước khi in:

- **ColorMatch RGB:** chọn input này, bản in có màu sáng hơn so với file gốc
- **sRGB IEC1966-2.1:** input này luôn ở chế độ mặc định trong máy, bản in sẽ có màu đúng nhất với file in
- **Adobe RGB (1998):** bản in sẽ có màu sắc sặc sỡ hơn, nhưng sẽ sai màu so với file cần in
- **Các chế độ còn lại:** Apple RGB, ProPhoto RGB ...khuyến cáo không nên chọn.

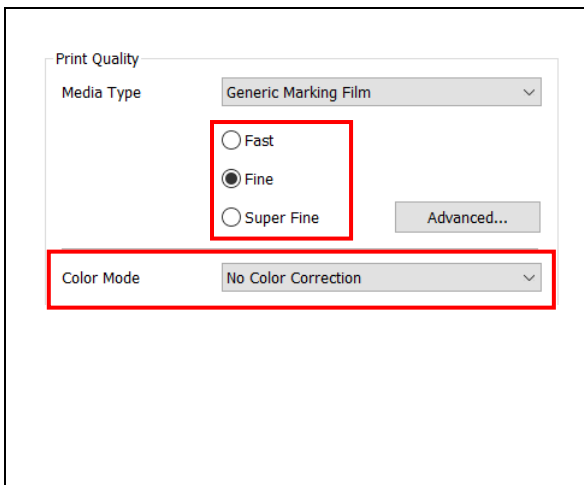
Ảnh gốc	sRGB IEC1966-2.1
ColorMatch RGB	Adobe RGB (1998)

### 3. Thiết lập khổ giấy

- Mở lệnh in bằng cách nhấn **Ctrl+P** hoặc chọn lệnh trên thanh công cụ **File** → **Print**, Chọn **PRINT SETTINGS**, ở mục **Page Setup**. Ở đây xét khổ theo size của hình, với Width là chiều ngang & Length là chiều dài của vật liệu



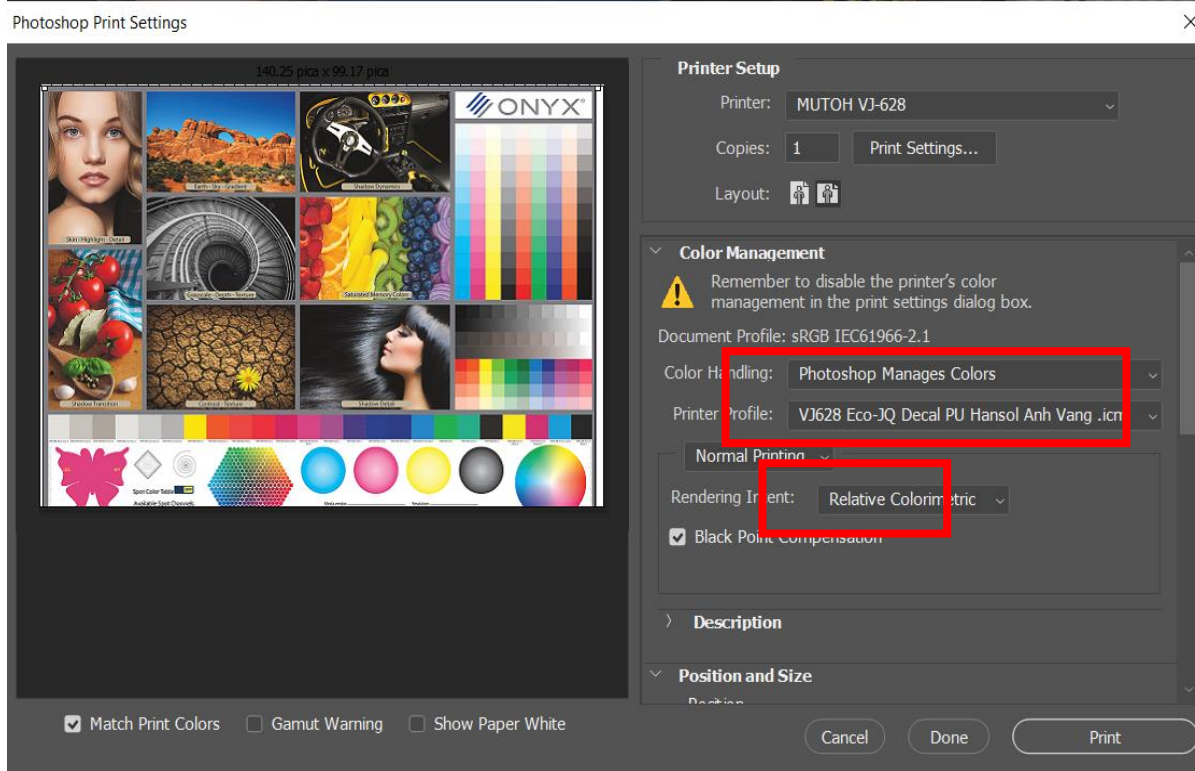
### 4. Thiết lập chế độ In



- Mở lệnh in bằng cách nhấn **Ctrl+P** hoặc chọn lệnh trên thanh công cụ **File** → **Print**, Chọn **PRINT SETTINGS**, ở mục **Print Quality**
- Sau đó chọn chế độ in tùy thuộc nhu cầu:
  - Fast:** 720x1080dpi, chế độ in nhanh
  - Fine:** 720x1440dpi, chế độ sản xuất
  - SuperFine:** 1440x1440dpi, chế độ in chất lượng cao
- Color mode:** No color correct

## 5. Thiết lập In & kèm Profile

- **Color handling:** Luôn chọn **Photoshop Manages Colors**
- **Printer profile:** Chọn đúng profile tương ứng với vật liệu cần in để đạt độ chính xác về màu sắc tối ưu nhất.
- **Rendering Intent:** Chọn chế độ rendering phù hợp (tham khảo chi tiết bên dưới)
- **Black point compensation:** nên chọn mặc định như hình
- Sau đó nhấn **PRINT**



### Giải thích ý nghĩa của Rendering Intent

**Perceptual** : Màu sắc được tái tạo tốt với những file ảnh (png, jpg, ...)

**Saturation** : Thiết lập màu sắc tốt hơn với file vector, hạn chế dùng với file ảnh

**Relative colorimetric:** Màu sắc đc tái tạo tương đồng với không gian màu của file nhất

**Absolut colormetric** : Khuyến cáo không nên chọn, chỉ chọn khi máy in hệ 8 hoặc 12 màu.

**CHÚC BẠN THAO TÁC THÀNH CÔNG!**