



CÔNG TY TNHH TIN HỌC ĐIỆN TỬ ÁNH VÀNG GOLDEN LIGHT INFORMATION TECHNOLOGY CO., LTD

Add: 24 Hiền Vương, P. Phú Thạnh, Quận Tân Phú TP.HCM

Tel:(8428) 38113929 Fax: (8428)8113970

Website: <http://www.anhvang.com> Email: info@anhvang.com

HƯỚNG DẪN CÀI ĐẶT FLEXI Sai

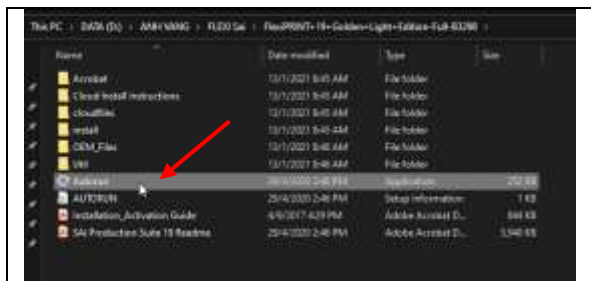
1. Chuẩn bị

- Phần mềm **FLEXI Sai** phiên bản **GOLDEN LIGHT EDITION** (chỉ dùng cho các máy hãng MUTOH / GRAPHTEC) & **INPUT Profile** (tăng độ đậm Saturation). Quét QR Code để tải phần mềm hoặc tải theo Link: [FLEXI \(anhvang.com\)](http://anhvang.com)

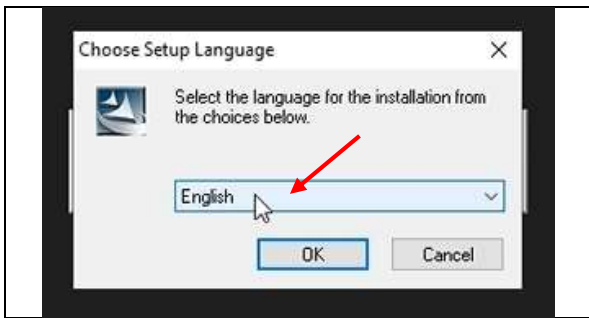


- PROFILE ICC (liên hệ Kỹ thuật để nhận PROFILE đúng với vật liệu)

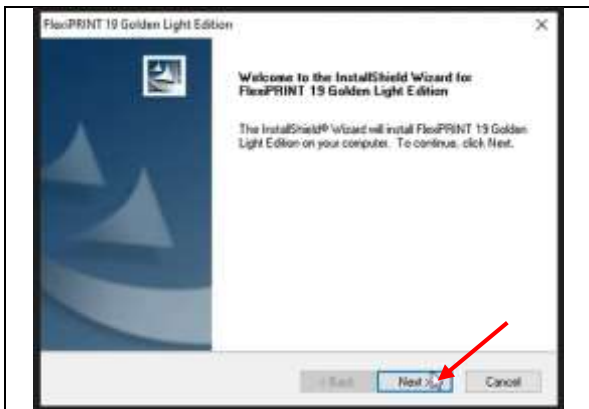
2. Cài đặt



- Nhấn “AUTORUN” để cài đặt



- Chọn Ngôn ngữ sau đó → OK



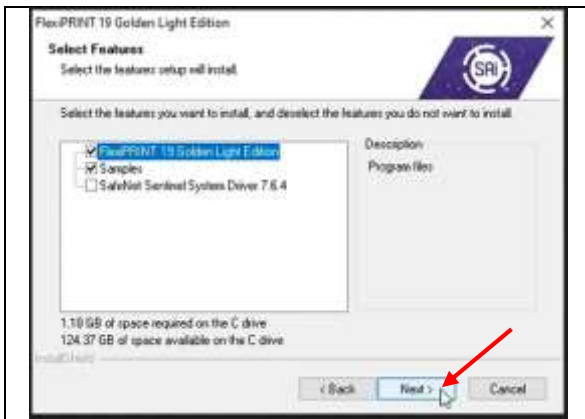
- Nhấn NEXT để bắt đầu cài đặt



- Đọc các điều khoản & đồng ý → NEXT



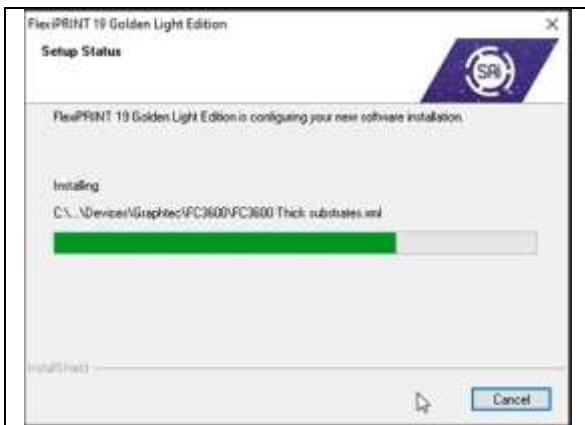
- Chọn nơi chứa phần mềm (để mặc định) → NEXT



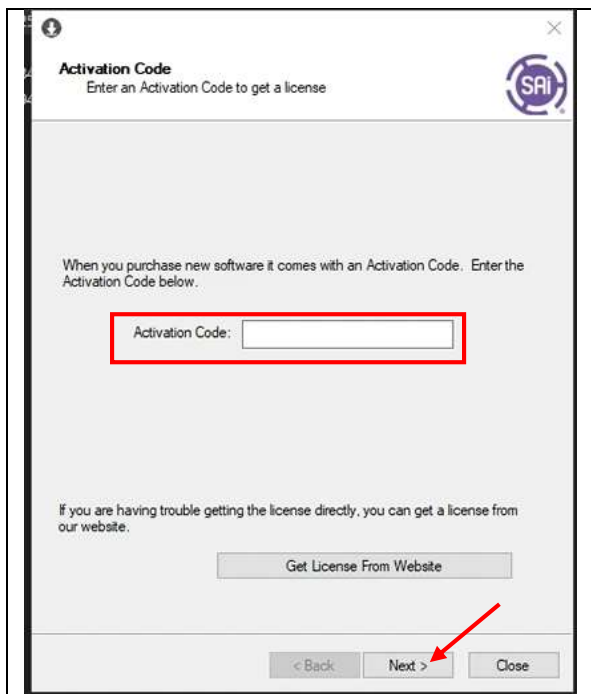
- Phần mềm yêu cầu cài đặt thêm các chức năng (để mặc định) → NEXT



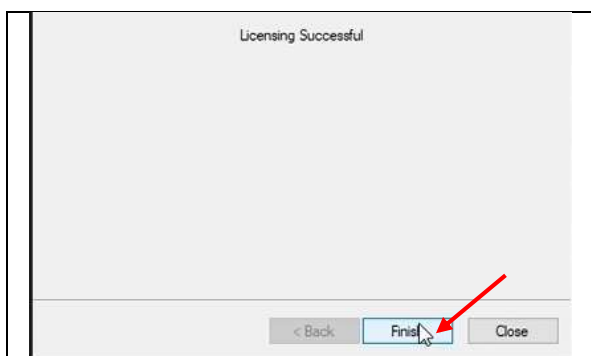
- Tiếp tục NEXT để cài đặt



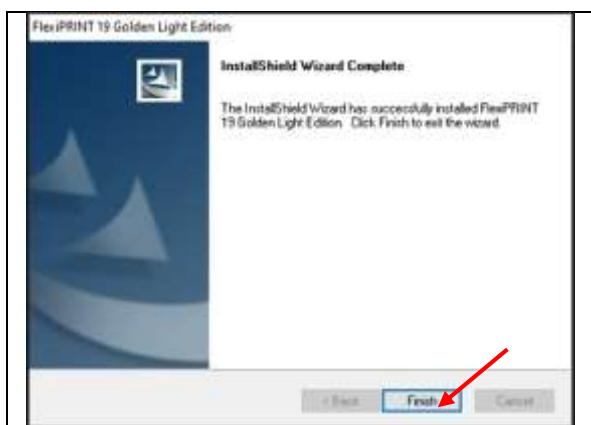
- Chờ phần mềm được cài đặt



- Nhập CODE License được cung cấp từ Ảnh vàng → NEXT
- Nếu như chưa có hoặc mất vui lòng liên hệ Ảnh Vàng để được hỗ trợ (028) 3911 3929

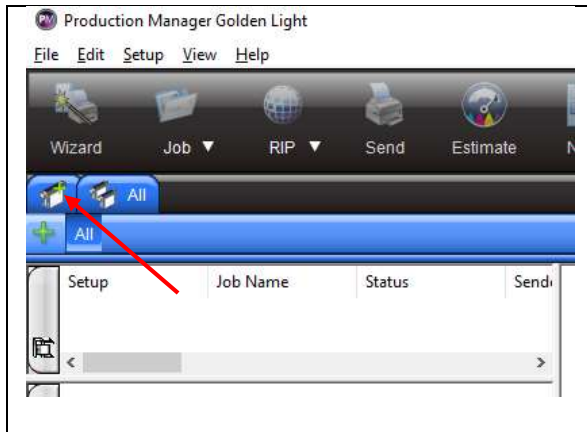


- Nhập Code thành công → FINISH để qua bước tiếp theo

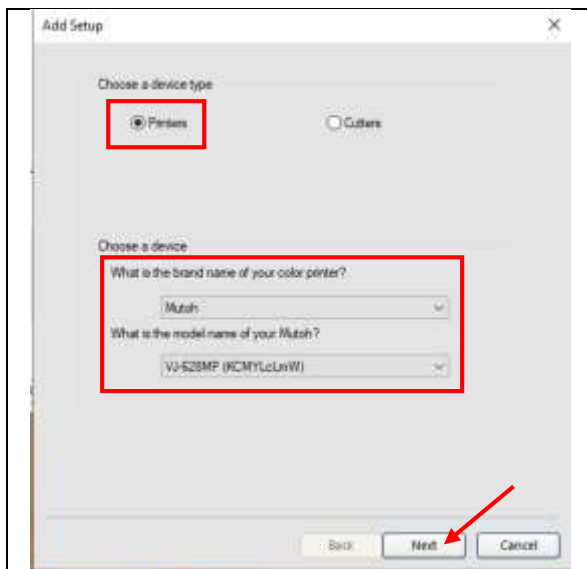


- Cài đặt hoàn tất → FINISH để kết thúc

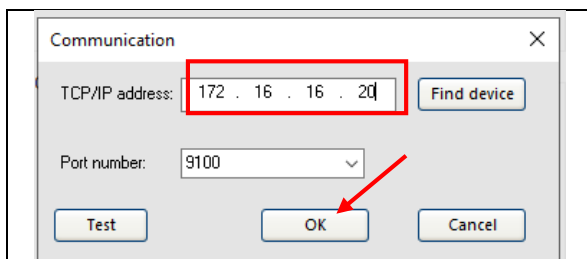
3. Thêm thiết bị Máy in Mutoh & Máy cắt Graphtec



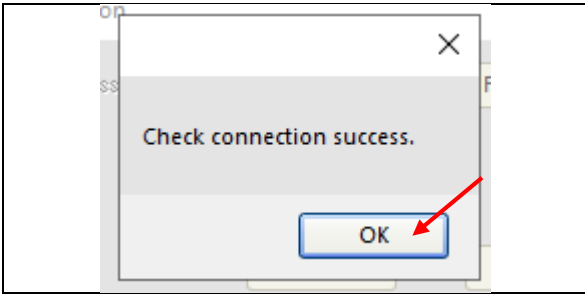
- Nhấn vào “ICON” để thêm thiết bị



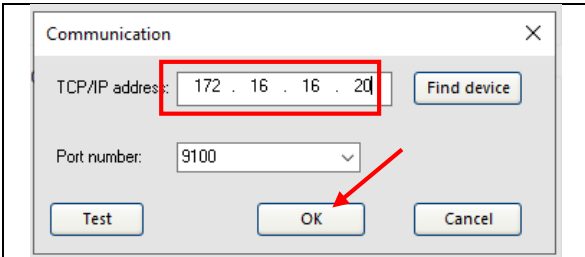
- Thiết bị in → chọn Printers
- Chọn hãng
- Chọn dòng máy mà hãng cung cấp
- Nhấn Next để qua bước tiếp theo



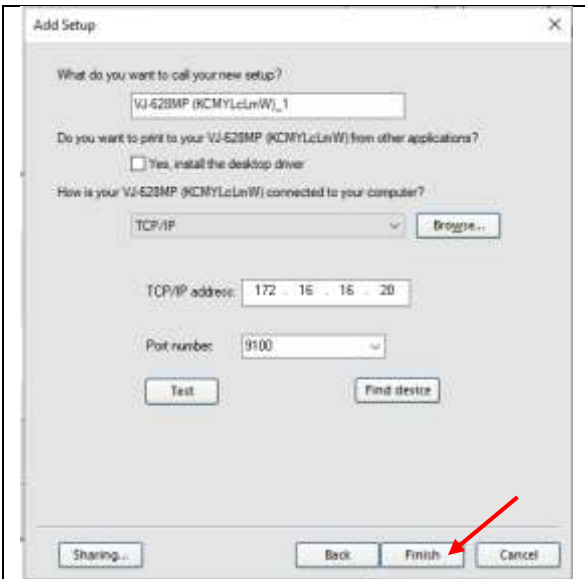
- Nhập IP máy in hiện có → Test để kiểm tra máy có trong hệ thống Internet.



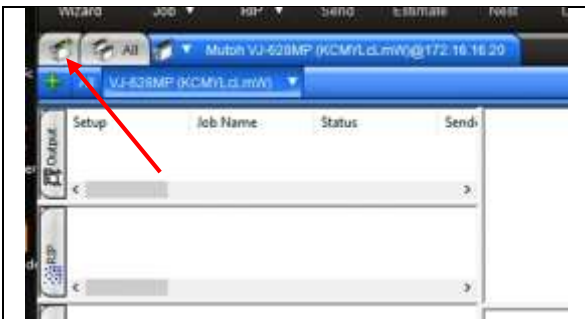
- Kiểm tra kết nối thành công → OK



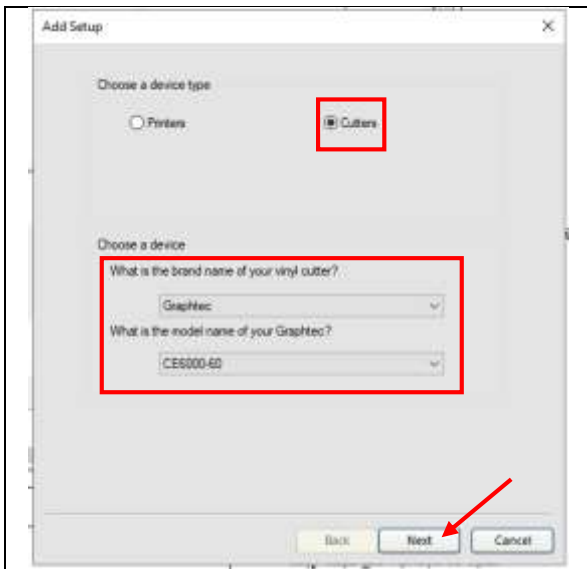
- Nhập IP máy in hiện có → OK



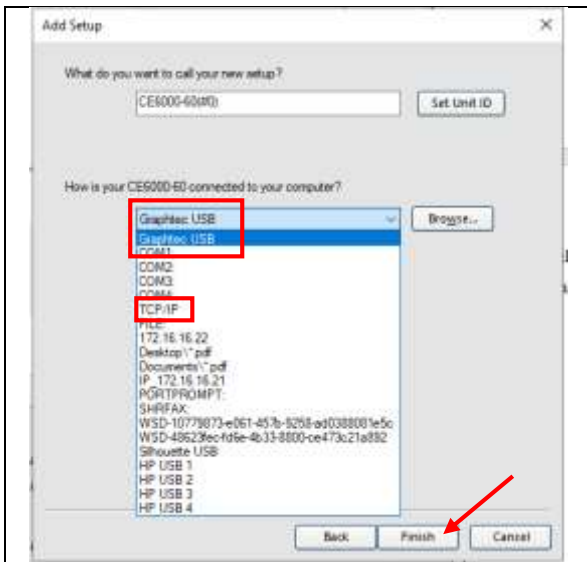
- Xem lại thiết lập → FINISH để kết thúc



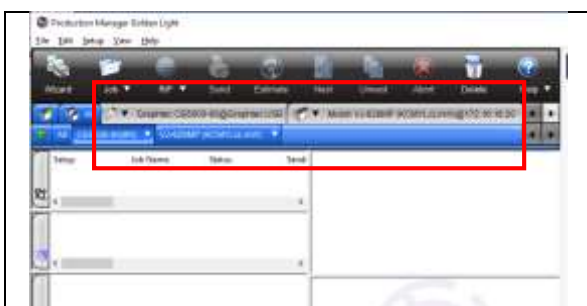
- Tiếp tục nhấn "ICON" để thêm thiết bị Máy cắt



- Thiết bị cắt → chọn Cutters
- Chọn hãng
- Chọn dòng máy mà hãng cung cấp
- Nhấn Next để qua bước tiếp theo

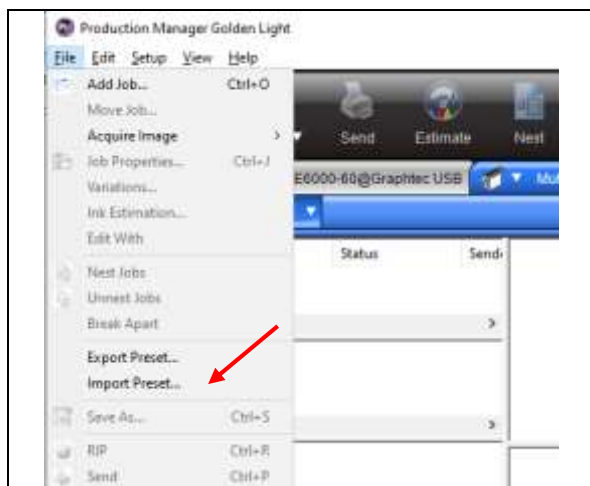


- Chọn cổng kết nối, riêng máy CE6000-60 chỉ kết nối qua USB
- Các dòng máy kết nối qua LAN thì chọn TCP/IP → nhập IP của máy cắt → FINISH để kết thúc

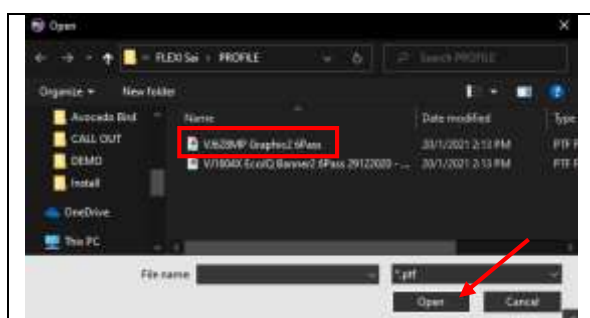


- Kết quả có 2 thiết bị In & Cắt trên cùng 1 phần mềm FLEXI Production Manager

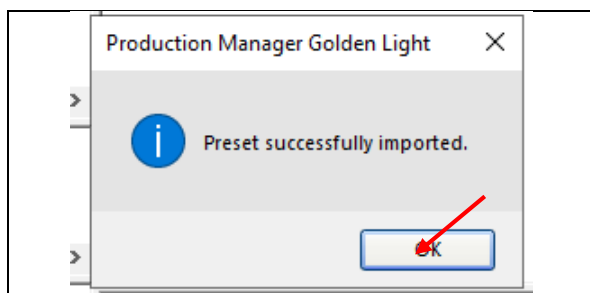
4. Thêm PROFILE ICC



- Chọn FILE → Import Preset

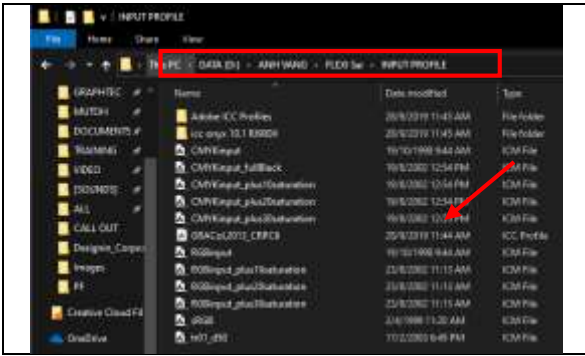


- Chọn PROFILE đúng với Máy và vật liệu
- Tránh chọn sai để khi in màu không đúng với thực tế

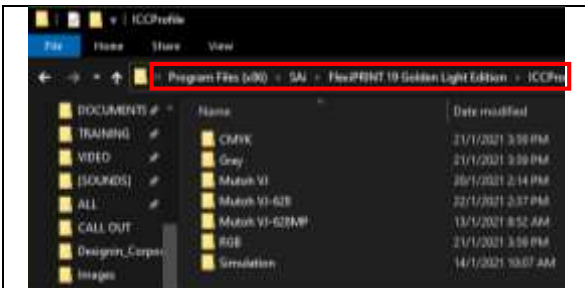


- Thêm PROFILE thành công → OK để kết thúc

5. Thêm INPUT Profile



- File Input Profile tải từ QR Code ở trên
- File này dùng để tăng độ đậm cho Bản in (tăng Saturation) tùy thuộc vào nhu cầu của từng Khách Hàng

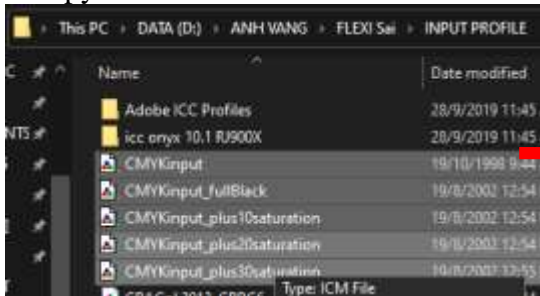


- Nơi chứa Input Profile của phần mềm Flexi Sai

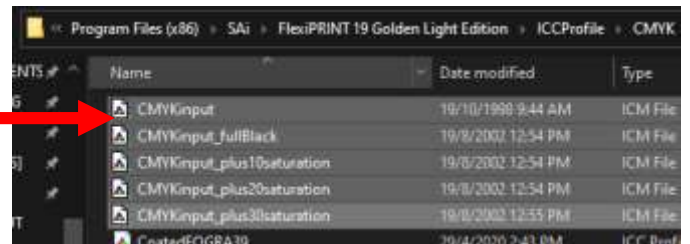
Đường dẫn chứa Input Profile (Flexi Sai)

C:\Program Files (x86)\SAi\FlexiPRINT 19 Golden Light Edition\ICCProfile

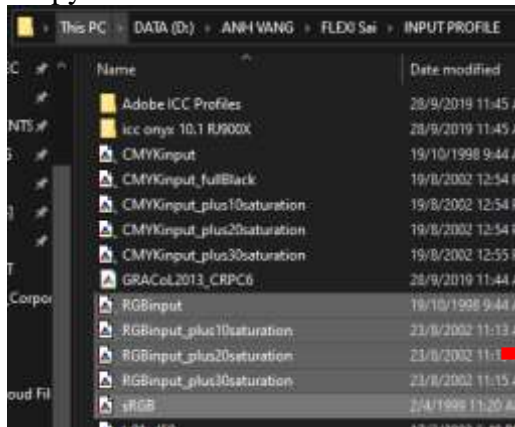
- Copy các File CMYK từ File tải về



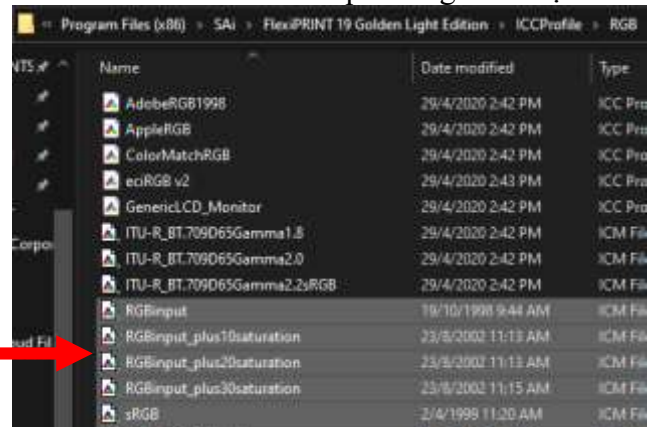
- Paste các File CMYK qua đúng Thư mục **CMYK**



- Copy các File RGB từ File tải về



- Paste các File RGB qua đúng Thư mục **RGB**



- Copy các File CMYK, RGB từ File tải về

This screenshot shows a Windows File Explorer window with the address bar set to 'This PC > DATA (D:) > ANH VANG > FLEXI Sai > INPUT PROFILE'. The main pane displays a list of files and folders. A red arrow points from the 'CMYKInput_plus30saturation' file in this window to the corresponding file in the adjacent window.

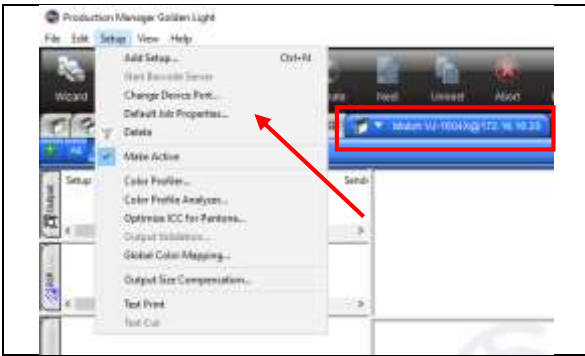
Name	Date modified
Adobe ICC Profiles	28/9/2019 11:45 AM
icc onyx 10.1 RJ900X	28/9/2019 11:45 AM
CMYKInput	19/10/1998 9:44 AM
CMYKInput_fullBlack	19/8/2002 12:54 PM
CMYKInput_plus10saturation	19/8/2002 12:54 PM
CMYKInput_plus20saturation	19/8/2002 12:54 PM
CMYKInput_plus30saturation	19/8/2002 12:55 PM
GRACoL2013_CRPC6	28/9/2019 11:44 AM
RGBInput	19/10/1998 9:44 AM
RGBInput_plus10saturation	23/8/2002 11:13 AM
RGBInput_plus20saturation	23/8/2002 11:13 AM
RGBInput_plus30saturation	23/8/2002 11:15 AM
sRGB	2/4/1999 11:20 AM

- Paste các File CMYK, RGB qua đúng Thư mục **Gray**

This screenshot shows a Windows File Explorer window with the address bar set to 'Program Files (x86) > Sai > FlexiPRINT 19 Golden Light Edition > ICCProfile > Gray'. The main pane displays a list of files and folders, including the same CMYK and RGB profile files seen in the previous window.

Name	Date modified	Type
CMYKInput	19/10/1998 9:44 AM	ICM File
CMYKInput_fullBlack	19/8/2002 12:54 PM	ICM File
CMYKInput_plus10saturation	19/8/2002 12:54 PM	ICM File
CMYKInput_plus20saturation	19/8/2002 12:54 PM	ICM File
CMYKInput_plus30saturation	19/8/2002 12:55 PM	ICM File
CoatedFOGRA39	20/7/2016 8:11 AM	ICC Profile
EuropeISOCoatedFOGRA27	29/4/2020 2:42 PM	ICC Profile
EuroscaleCoated	29/4/2020 2:42 PM	ICC Profile
EuroscaleUncoated	29/4/2020 2:42 PM	ICC Profile
GRACoL2006_Coated1v2	29/4/2020 2:43 PM	ICC Profile
High end Swop	29/4/2020 2:42 PM	ICM File
JapanColor2001Coated	29/4/2020 2:42 PM	ICC Profile
JapanColor2001Uncoated	29/4/2020 2:42 PM	ICC Profile
JapanColor2002Newspaper	29/4/2020 2:42 PM	ICC Profile
JapanWebCoated	29/4/2020 2:42 PM	ICC Profile
RGBInput	19/10/1998 9:44 AM	ICM File
RGBInput_plus10saturation	23/8/2002 11:13 AM	ICM File
RGBInput_plus20saturation	23/8/2002 11:13 AM	ICM File
RGBInput_plus30saturation	23/8/2002 11:15 AM	ICM File
sRGB	2/4/1999 11:20 AM	ICM File
USWebCoated	29/4/2020 2:42 PM	ICC Profile

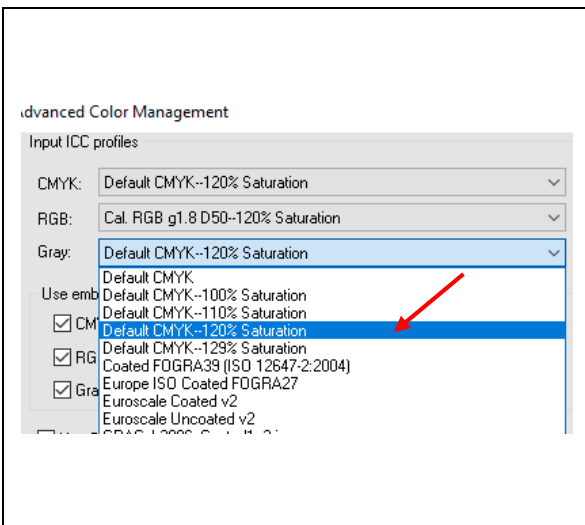
6. Thay đổi thiết lập Input Profile



- Chọn thiết bị cần Thiết lập Input Profile
- Chọn Setup → Default Job Properties



- Cửa sổ Default Job Properties → Icon “Color Management”
- Chọn Output Profile đã nhập ở trên → Advanced



- Ở đây có 4 kiểu lựa chọn (tăng Saturation):
 - Không tăng (100% Saturation)
 - Tăng 10% độ đậm so với File gốc (110% Saturation)
 - Tăng 20% độ đậm so với File gốc (120% Saturation)
 - Tăng 30% độ đậm so với File gốc (129% Saturation)
- CMYK, RGB & Gray ưu tiên để % đồng nhất.
- Input Profile có thể thay đổi tùy thuộc vào nhu cầu của từng Khách hàng hoặc sản phẩm.

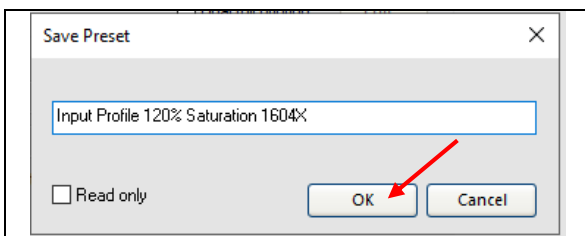
7. Đặt tên Preset gọi nhớ cho từng Thiết lập



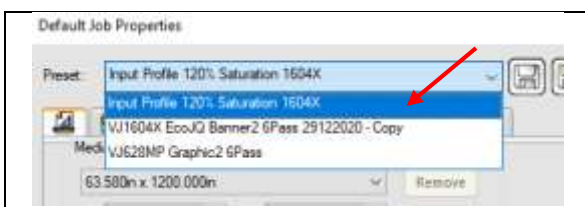
- Nhấn “Icon Save As”



- Chọn tất cả các Thiết lập → OK

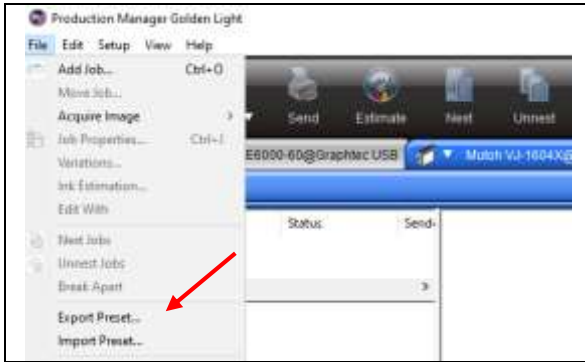


- Đặt tên gọi → OK

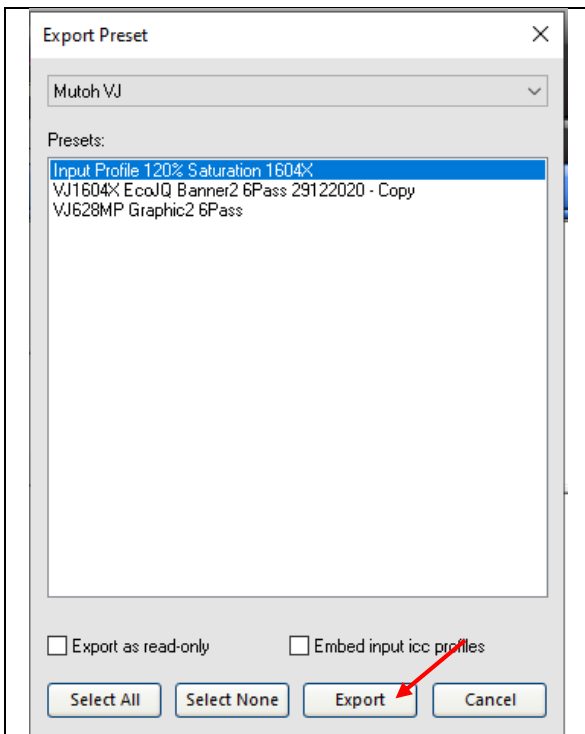


- Trong phần Preset đã có Thiết lập mới vừa tạo

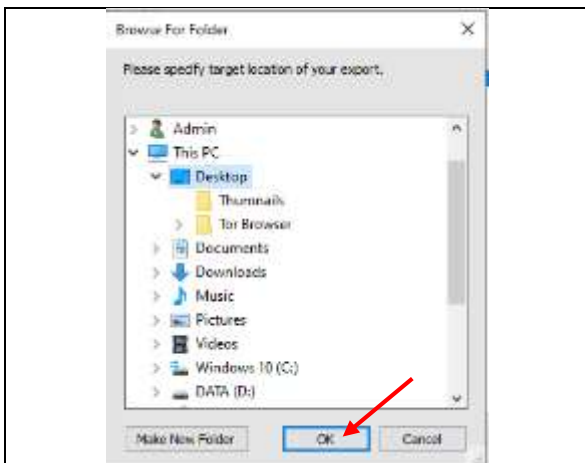
8. Xuất (Luu) Preset



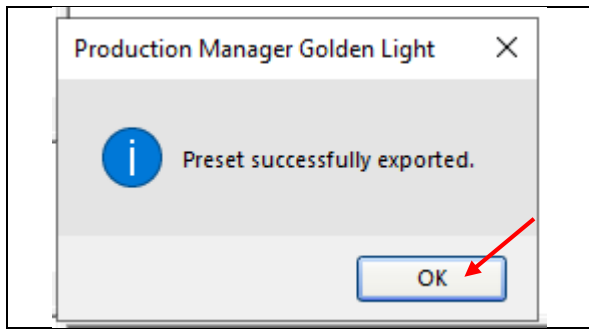
- Chọn thiết bị
- Nhấn File → Export Preset



- Chọn Preset đã có Thiết lập mới vừa tạo → Export



- Chọn nơi lưu trữ → OK



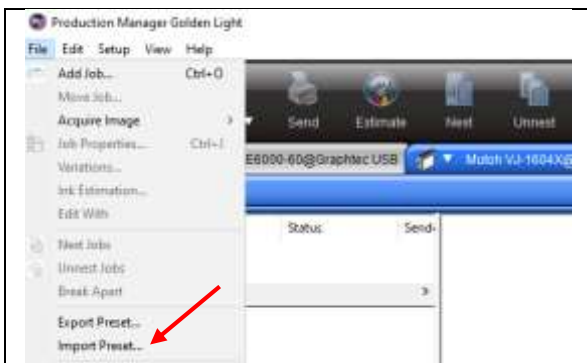
- Xuất (lưu) thành công



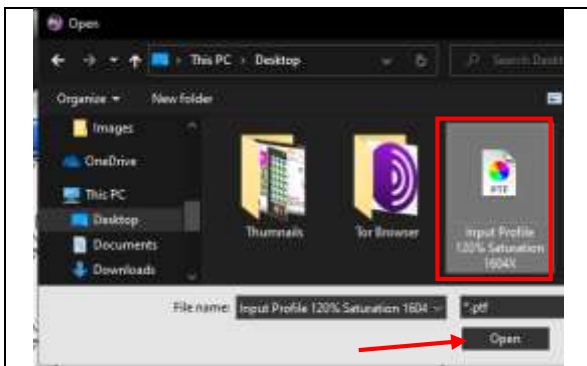
- File Preset sẽ có đuôi là “.PTF”

9. Thêm (Nhập) Preset có sẵn

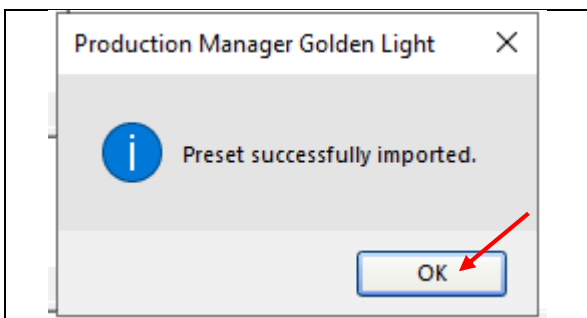
Sử dụng cho trường hợp cài đặt lại Máy mới (Windows) hoặc cài đặt lại Flexi Sai. Nhưng cần Copy file INPUT PROFILE ở [Bước 5](#), sau đó mới IMPORT PRESET



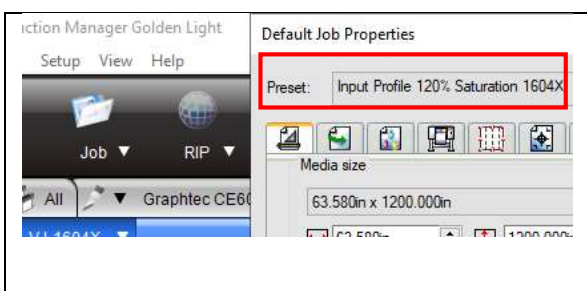
- Chọn thiết bị
- Nhấn File → Import Preset



- Chọn Preset đã được lưu từ trước → OPEN



- Thêm Preset thành công → OK



- Kiểm tra bằng cách: Chọn thiết bị → Setup → Default Job Properties → mục Preset nhấn xuống nếu có như hình là thành công.

CHÚC BẠN THAO TÁC THÀNH CÔNG!